



Découvrir et adopter

LES LANGES LAVABLES



Administration Communale de Rebecq
Rue Dr Colson 1, 1430 Rebecq



C'est quoi ?

Un linge lavable est un linge réutilisable.
Il est composé de quatre parties :



+



+



+



**Partie
impénétrable**

**Partie
absorbante**

**Partie
absorbante
complémentaire**

**Voile
de protection**

"Culotte de
protection"

Couche ou insert
en tissu
Recueille
l'urine et les selles

Doublure
pour la nuit/sieste

Evite les fuites
à travers le tissu

Liste de magasins

- Bébéco (Bxl)
- Ecotribu (Bxl)
- Les Choux Verts (Bxl)
- L'écoquelicot (Bxl)
- Nature & découvertes (Bxl)
- Empreinte et moi (BW)
- Les Ateliers d'Emeline (BW)
- La Famille Canard (BW)
- Parents Bio (En ligne)
- Eco bébé (En ligne)
- Culito (Mons)

Pourquoi les utiliser ?



**Réduire les
déchets**

linges jetables
= 1 tonne de
déchets par
enfant



Pratique

Kit de
démonstration
Vidéos YouTube
Dépliants avec
tutoriels



**Financièrement
avantageux**

20 à 40 linges
lavables
2500 linges jetables
par enfant



**Meilleur pour
la santé**

linges lavables :
en matières
naturelles
linges jetables :
présence de
produits chimiques

Comment les choisir ?

Système

Lange à nouer :

- ✓ Idéal pour un nouveau-né
- ✗ Moins facile à utiliser

Lange lavable classique :

- ✓ Adapté à la morphologie du bébé
- ✗ Requiert plusieurs manipulations

Tout-en-Un

- ✓ Facile à utiliser
- ✗ Requiert d'être lavé en entier

Tout-en-Deux

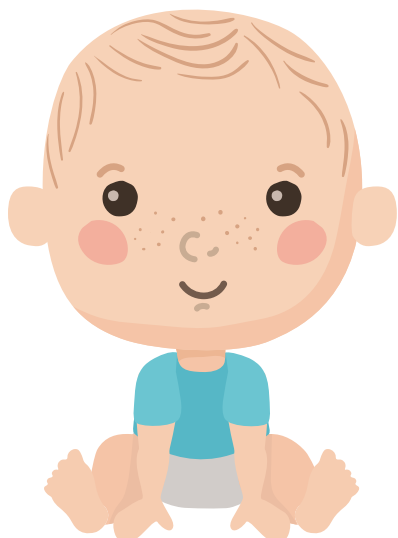
- ✓ Facile à entretenir
- ✗ Temps de préparation plus long

Tout-en-Trois

- ✓ Réduit les quantités de tissu à laver
- ✗ Peu commercialisé



Crédits photos : Ecoconso



Plus d'informations sur le site

[Ecoconso](#)

Comment les choisir ?

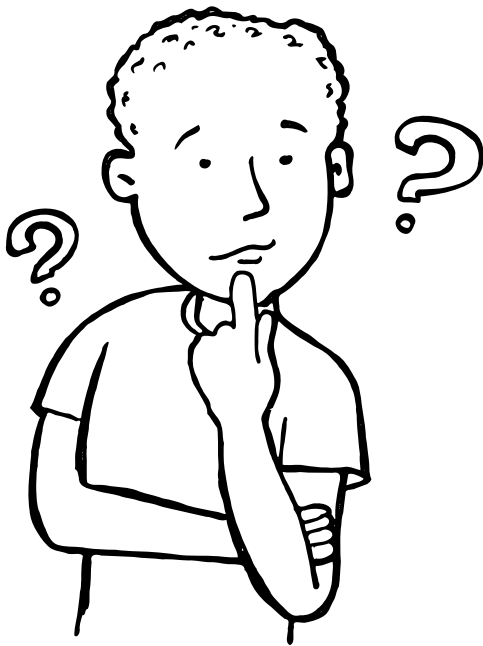
Taille

Lange à taille unique :

- ✓ Toujours ajusté à la morphologie
- ✗ Onéreux

Lange évolutif :

- ✓ Ajustable selon le poids de l'enfant
- ✗ Usable rapidement



Matière des couches

Coton Bio :

- ✓ Bon marché
- ✓ Sèche vite
- ✗ Absorbe moyennement

Bambou :

- ✓ Très absorbant
- ✓ Doux
- ✓ Résistant aux lavages
- ✓ Empêche naturellement la prolifération des bactéries

Chanvre :

- ✓ Moins polluant
- ✓ Résistant aux lavages
- ✓ Ralentit le développement des bactéries
- ✗ Temps de séchage long

Microfibre :

- ✓ Sèche vite
- ✗ Absorbe moyennement
- ✗ Peu résistant aux lavages

Tencel :

- ✓ Doux
- ✓ Très absorbant
- ✓ Régule la température du linge

Info Label



Oekotex standart 100

- Substances nocives absentes ou réglementées



Global Organic Textile Standard

- 70 à 95 % des fibres sont issues de l'agriculture biologique
- Fabrication à faible impact écologique
- Conditions de travail correctes



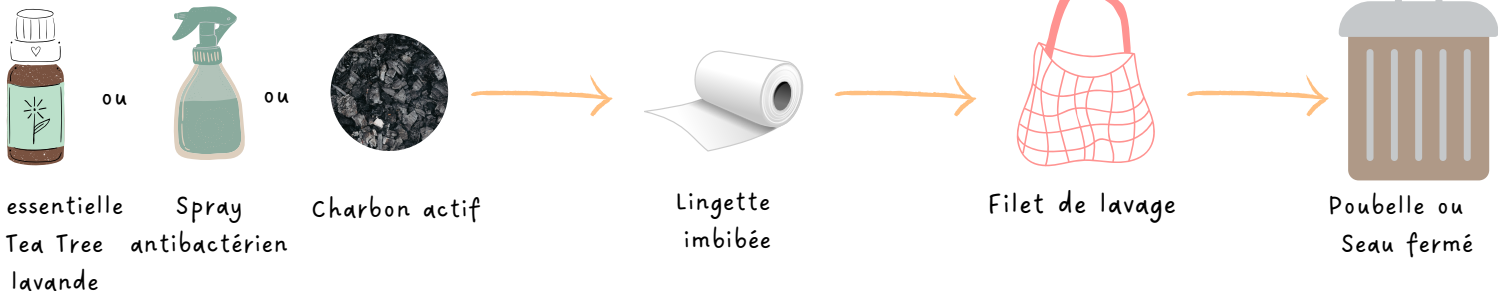
Stocker les couches sales

- **Jeter les selles** dans la toilette.
- Mettre le voile de protection à laver ou à jeter.
- Stocker vos couches :

a) Dans l'eau : **faire tremper les couches dans un seau à couches** comprenant de l'eau et 6 à 8 gouttes d'huile essentielle de lavande vraie ou d'arbre à thé jusqu'au moment du lavage.



b) Dans une poubelle hermétique : **mettre les couches dans un filet de lavage** pour préserver de l'usure et faciliter la prise en main des couches. Ensuite, déposer le filet de lavage **dans une poubelle hermétique dédiée aux couches**. Au fond, mettre une lingette imbibée d'antibactérien ou huile essentielle ou charbon pour empêcher la prolifération des bactéries et le développement des mauvaises odeurs.



START

40

Comment les laver ?

Laver les couches :

1. Faire un **cycle de rinçage** si les couches n'ont pas été stockées dans l'eau.
2. Laver **les langes et les inserts à 40°C** (ou programme "coton") et si l'enfant est malade ou si des taches sont persistantes, les couches peuvent être lavées à 90°. Attention aux culottes de protection en laine : il faut les laver à la main ou utiliser le programme laine.
3. De temps en temps, **rincer les culottes de protection à l'eau ou les laver à 40°C**
4. Utiliser un **produit de lessive doux et écologique** (réduire la dose préconisée par le fabricant) et éviter les savons gras qui rendent les langes moins absorbants.



Avant la première utilisation, mettre les couches, les inserts et les doublures dans de l'eau froide pendant une nuit entière.



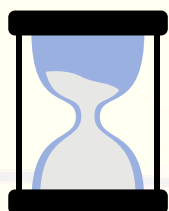
Prévoir un stock d'environ 15-20 langes lavables.



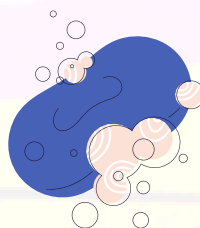
Utiliser de temps en temps des balles de lavage mais ne pas les utiliser avec du textile délicat. Grâce à elles, le linge est plus souple et les fibres plus douces.



Astuce pour laver les langes qui ont perdu de leur efficacité absorbante : Ajouter 1 tasse de vinaigre blanc avec 1 à 3 cuillères à soupe de cristaux de soude lors du lavage.



Laver les langes tous les 2, 3 jours pour éviter les mauvaises odeurs et les moisissures.



Utiliser un produit de lessive doux et écologique et éviter les savons gras qui rendent les langes moins absorbants. Le produit de lessive idéal doit être biodégradable, de pH neutre, sans phosphate, sans nitrate, sans parfum et sans chlore (Ecover, Sonett, Ulrich, Biotop, noix de lavage...). Ne pas utiliser d'adouçissants.

Comment les sécher ?

Astuces

- Trier les parties propres et à laver.
- Changer bébé rapidement.
- Bien ajuster le linge
- Expliquer le concept à la baby-sitter et aux grands-parents.
- Donner une seconde vie aux langes quand bébé est propre.



1. Sécher à l'air libre afin de diminuer sa consommation en énergie
2. Mettre le linge au soleil pour conserver la blancheur du tissu



Eviter de repasser les langes, inserts et culottes de protection



Pour adoucir les couches, les frotter entre elles quand elles sont sèches ou utiliser une double couche et frotter la surface de la couche qui sera en contact avec la peau de votre bébé. Vous pouvez également mettre la couche dans le sèche-linge pendant quelques minutes.

S'organiser lors des déplacements



- Prendre le **matériel nécessaire pour langer bébé** :
 - Un **sac en plastique ou un sac pour couches souillées respirant et imperméable**
 - Des **lingettes en tissu**
- Jeter les selles dans une toilette ou dans une poubelle.
- Nettoyer les couches à domicile.



[Plus d'informations sur le site](#)

[Ecoconso](#)